



## **Docsis / Webstar – MAC OS 10.5.5**

De stappen op deze pagina geven een standaardinstallatie aan voor een Docsis of Webstar modem voor het besturingsprogramma Mac OS 10.5.5 via de UTP aansluiting.

Gebruik van de USB aansluiting is niet ondersteund.

1. Plaats het Docsis kabelmodem op een stevige, vlakke ondergrond vlakbij de computer
2. Schroef het ene uiteinde van de meegeleverde coax-aansluitkabel op de connector aan de achterzijde van het Docsis kabelmodem. Het andere uiteinde moet verbonden zijn met de kabeltelevisieaansluiting (TV aansluitpunt) van uw kabelexploitant. Zorg ervoor dat eventuele coax-verlengkabels zo kort mogelijk is. Indien dit niet mogelijk is kunt u het modem zo dicht mogelijk bij het aansluitpunt van de kabelexploitant plaatsen. U sluit dan de computer aan met een langer ethernetkabel. De maximale lengte van de UTP-kabel mag dan 100 meter zijn (bij gebruik van CAT3 bekabeling).
3. Steek de plug aan het ene uiteinde van de UTP-kabel in de aansluiting aan de achterzijde van het kabelmodem.
4. Steek de plug aan het andere uiteinde van de UTP-kabel in de netwerkaansluiting van de computer.
5. Steek de stekker van de netvoeding in de netvoedinguitsparing aan de achterzijde van het kabelmodem.
6. Steek de andere stekker van het netsnoer in een stopcontact.
7. Wanneer zowel modem als computer aanstaan zal de LED "Cable" groen gaan knipperen en vervolgens aangaan, als de verbinding in orde is

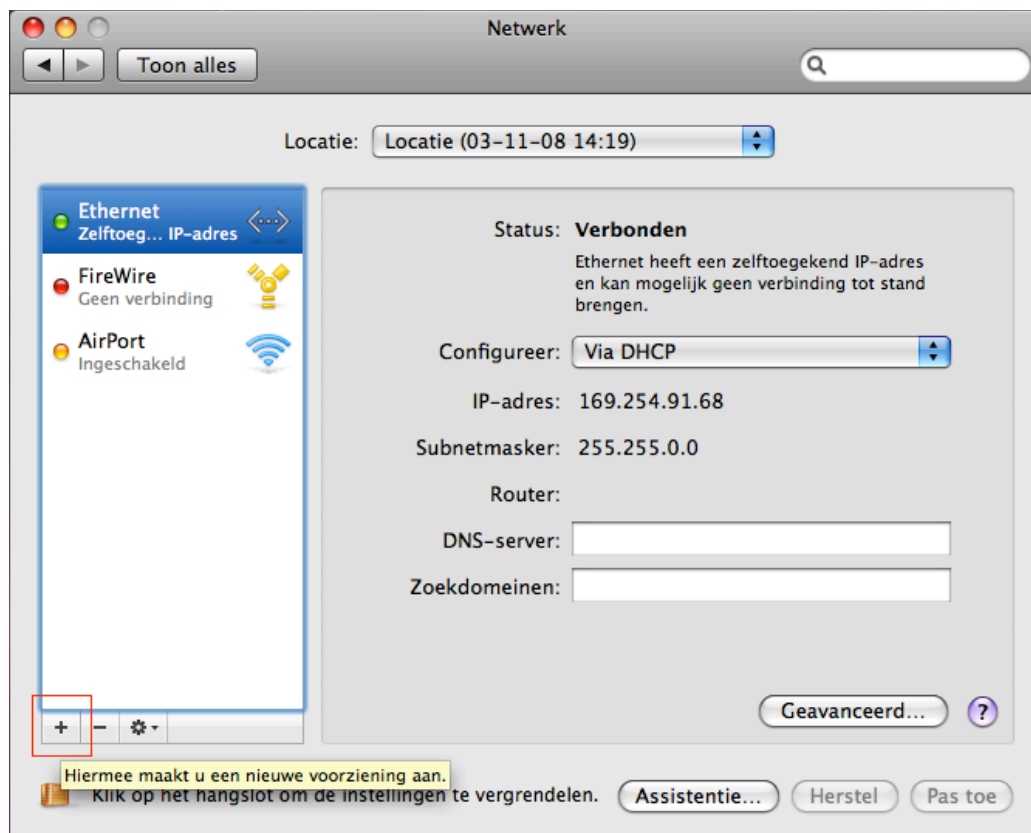
Als bovenstaande is gelukt gaan we naar de volgende stap.



Klik op **Systeemvoorkeuren** in het menubalk.



Klik op **Netwerk** in het Systeemvoorkeuren scherm onder Internet en Netwerk.



Klik linksonder op het + icoon, voor het toevoegen van een nieuwe verbinding.



Bij interface klik op de dubbele pijl , voor het selecteren van een verbinding.



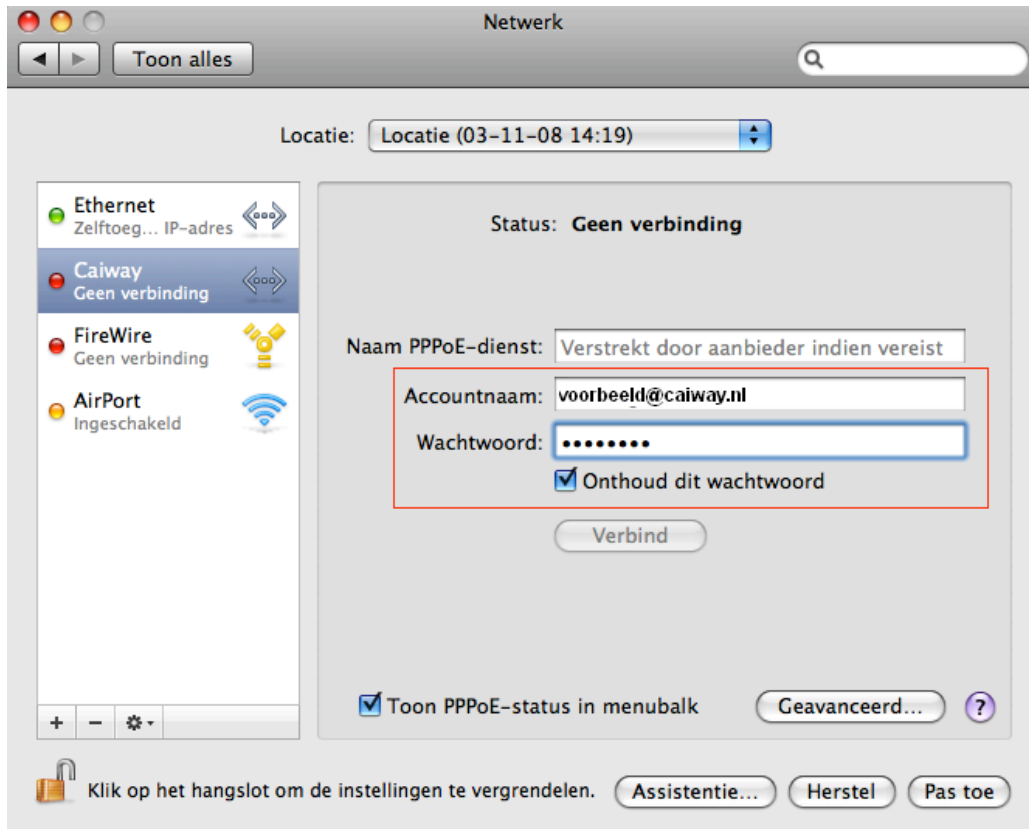
Kies voor **PPPOE**.



Bij naamvoorziening vul daar in: "**Caiway**".

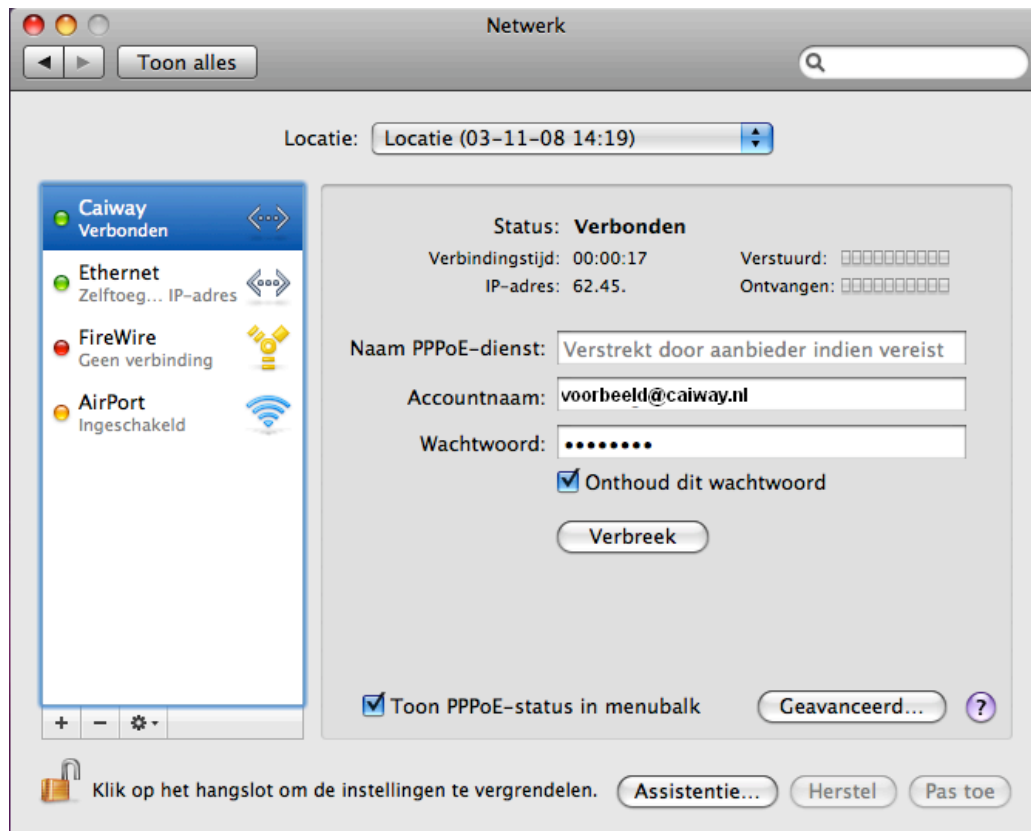
Controleer daarna bij Ethernet of daar ook de **Ethernet** wordt geselecteerd en GEEN Airport. Aanpassen hiervan kan worden gedaan door op de dubbele pijl te klikken, selecteer dan de juiste verbinding.

Als laatste stap klik nu op **maak aan**.



Vul bij Accountnaam het **volledige korte e-mailadres** in.  
Bij Wachtwoord vul je het **Password** wat bij het korte e-mailadres hoort.  
Zet dan een vinkje bij **onthoud dit wachtwoord** en bij **Toon PPPOE status in menubalk**.

Selecteer dan aan de linkerkant Caiway. !!Let op soms is deze al geselecteerd!!  
Klik nu op de knop **verbind**.



Er is nu een verbinding met CAIW tot stand gekomen.

- In dit scherm kan ook de verbinding worden **verbroken**.
- In dit scherm kan de abonnee ook het ontvangen **IP-adres** zien.

Klik linksboven op het rode rondje om dit scherm te sluiten.



Er kan nu een internet pagina worden geopend. Dit kan gedaan worden door **Safari** te openen die beschikbaar is in het menubalk.