

Windows Vista Mail

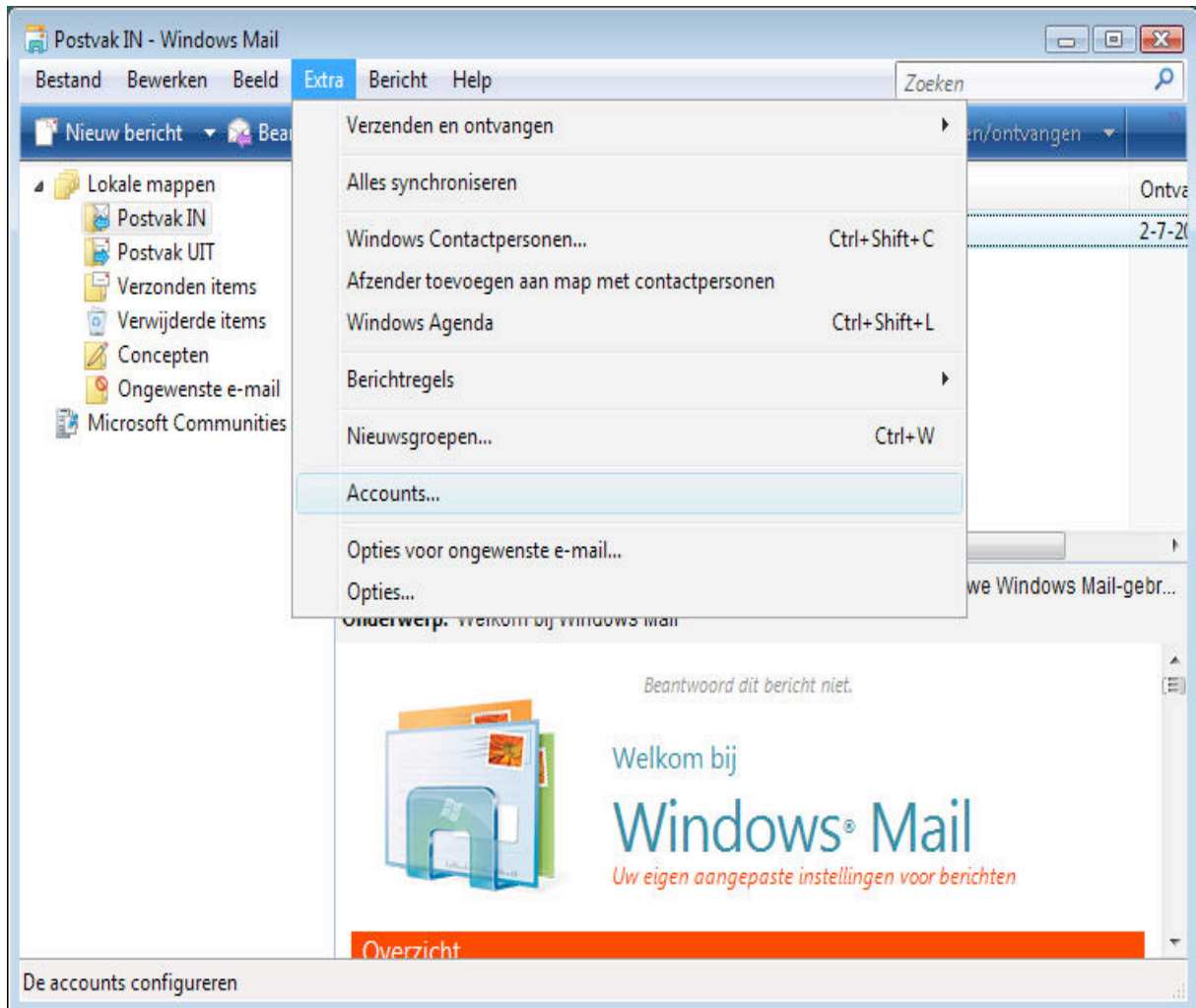
De stappen op deze pagina helpen u met het instellen van uw Caiway e-mailadres in Windows Vista Mail.

1. Houd uw inloggegevens bij de hand. U heeft voor uw e-mailadres uw loginnaam en wachtwoord nodig. Er is verschil tussen e-mailadressen:
 - **Hoofd e-mailadres:** die heeft u gehad bij uw aanmelding voor internet van Caiway. Een hoofd e-mailadres eindigt altijd op @caiw.nl, @caiway.nl óf @kabelfoon.nl.
Het wachtwoord heeft u per brief ontvangen.
 - **Extra emailadres:** U heeft dit zelf via www.mijncaiway.nl aangemaakt. Een extra e-mailadres eindigt altijd op @kabelfoon.net
Het wachtwoord heeft u zelf bepaald.
2. Zorg voor een werkende internetverbinding. Voordat u e-mail kunt lezen en versturen moet uw computer verbonden zijn met het internet.
3. Open Windows Vista Mail.

Hiervoor klikt u op de Startknop en daarna op Windows Mail

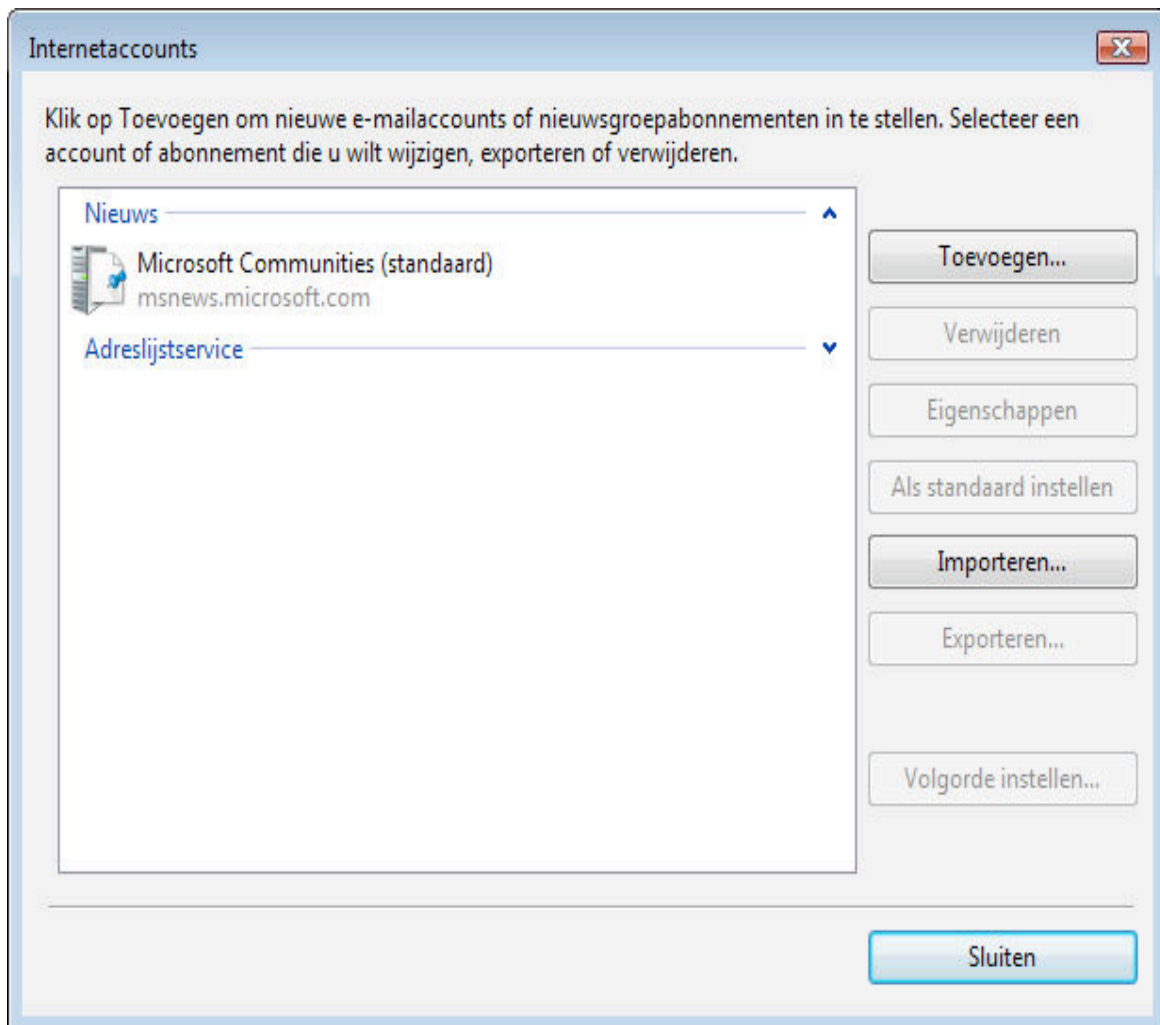


Volg hierna de onderstaande schermafbeeldingen.

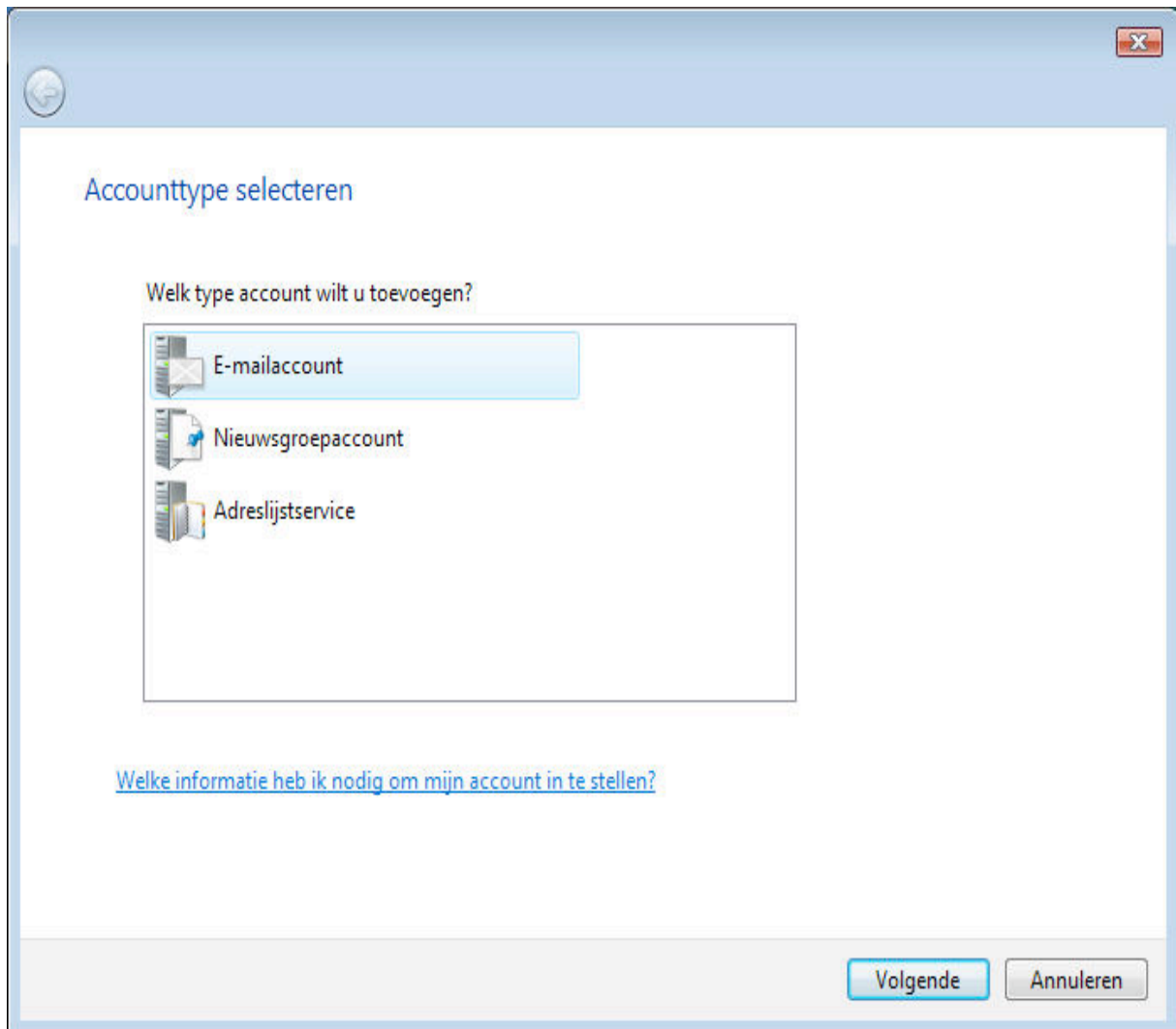


Klik in de menubalk op **Extra**.

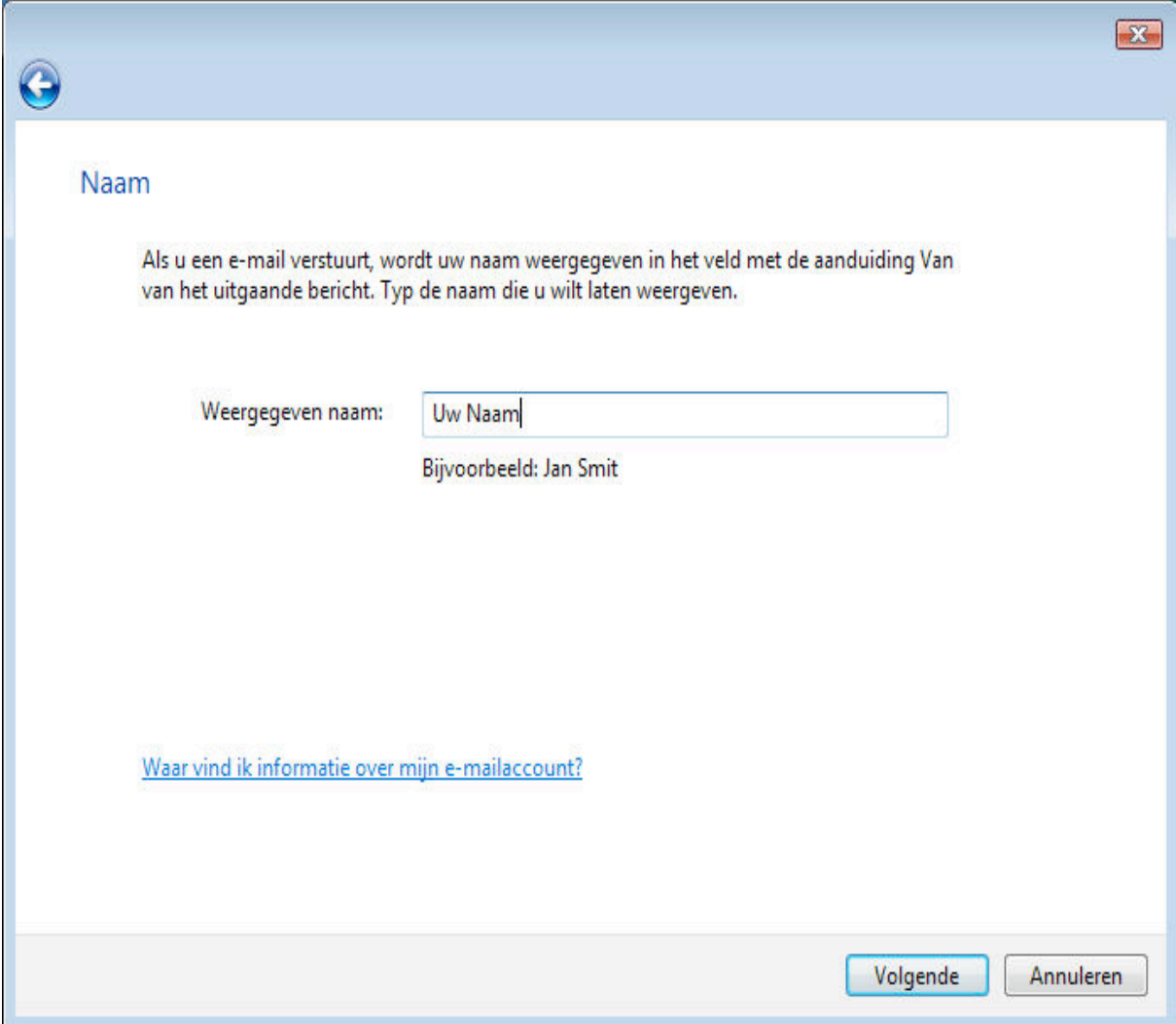
Kies in het nu geopende menu voor **Accounts**.



Kies in het scherm Internetaccounts voor **Toevoegen**.



Selecteer in het scherm Accounttype **E-mailaccount**.



Naam

Als u een e-mail verstuurt, wordt uw naam weergegeven in het veld met de aanduiding Van van het uitgaande bericht. Typ de naam die u wilt laten weergeven.

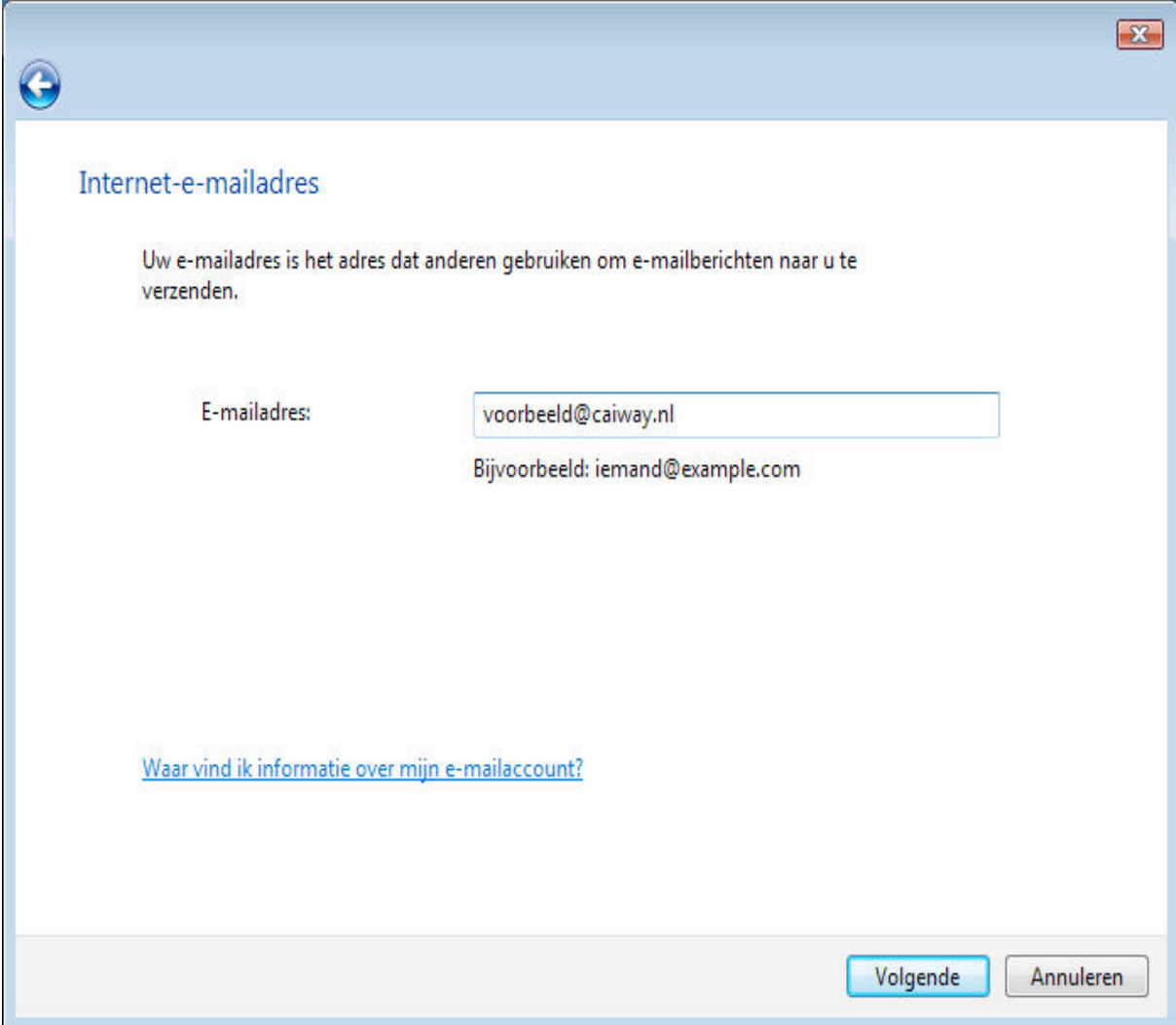
Weergegeven naam:

Bijvoorbeeld: Jan Smit

[Waar vind ik informatie over mijn e-mailaccount?](#)

Vul in het scherm 'Naam' uw eigen naam in. U bent geheel vrij in wat u invult. Dit mag dus uw voor- en/of achternaam zijn. Maar ook uw bedrijfsnaam of iets dergelijks.

Klik hierna op **volgende**.



Internet-e-mailadres

Uw e-mailadres is het adres dat anderen gebruiken om e-mailberichten naar u te verzenden.

E-mailadres:

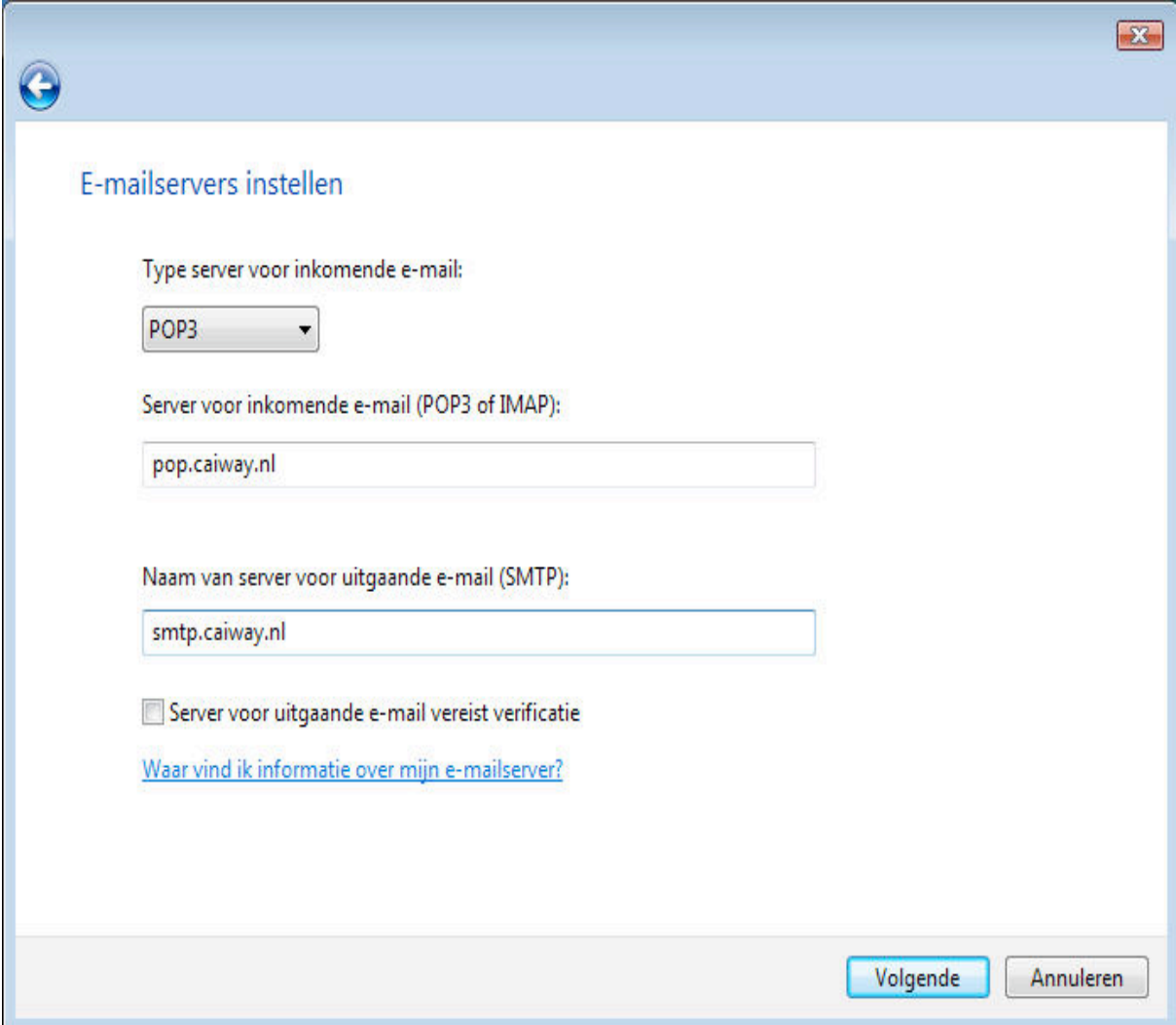
Bijvoorbeeld: iemand@example.com

[Waar vind ik informatie over mijn e-mailaccount?](#)

Volgende Annuleren

In het scherm Internet-e-mailadres vult u het e-mailadres in dat u wil instellen. Dit kan dus korte e-mailadres* zijn of uw extra e-mailadres.

* In plaats van uw korte e-mailadres kunt u ook uw lange e-mailadres invullen. U ontvangt in beide gevallen zowel de mail van uw korte als uw lange e-mailadres, echter is bij de ontvangers het lange e-mailadres zichtbaar.



E-mailservers instellen

Type server voor inkomende e-mail:
POP3

Server voor inkomende e-mail (POP3 of IMAP):
pop.caiway.nl

Naam van server voor uitgaande e-mail (SMTP):
smtp.caiway.nl

Server voor uitgaande e-mail vereist verificatie

[Waar vind ik informatie over mijn e-mailserver?](#)

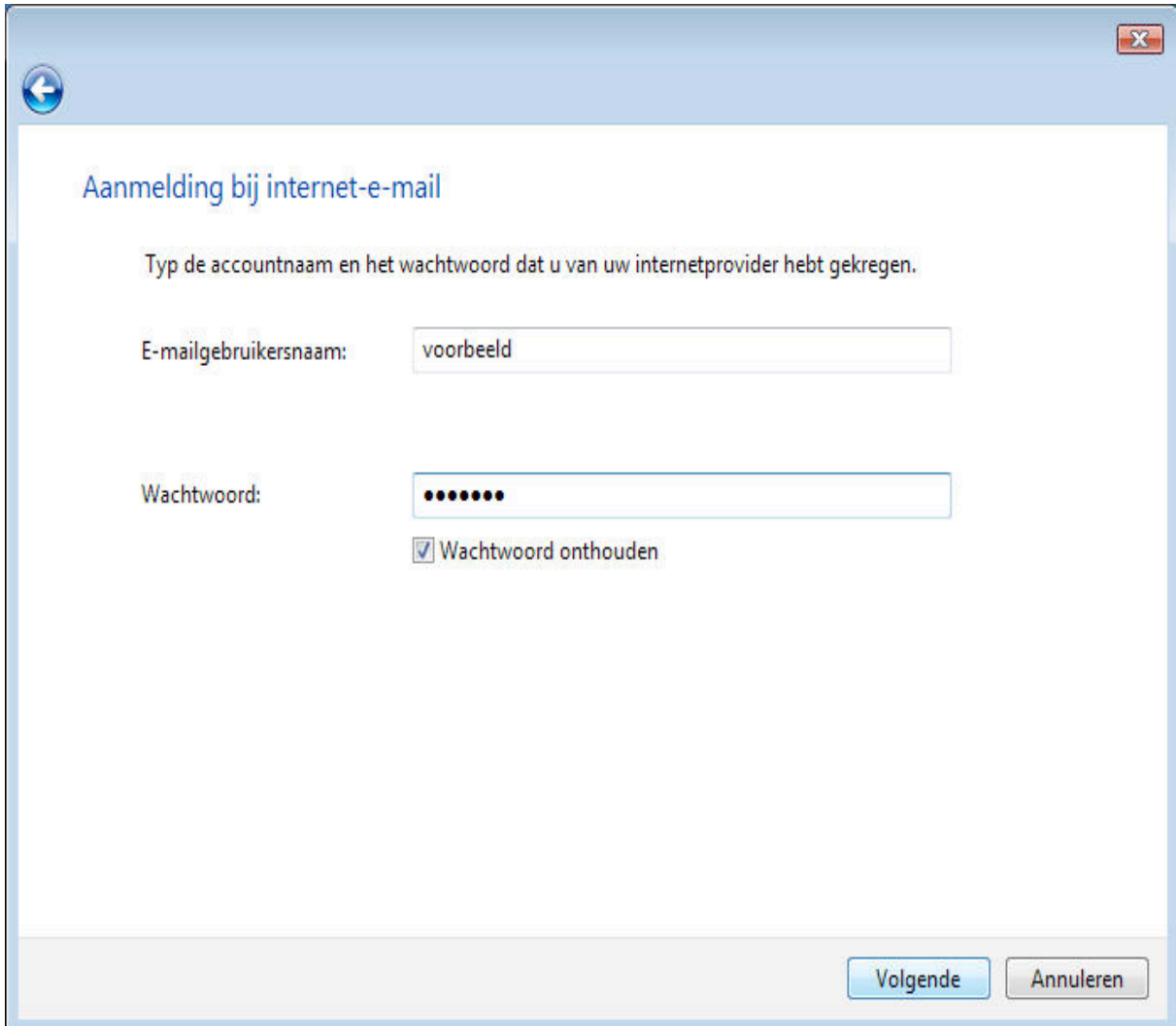
Volgende Annuleren

In het scherm E-mailservers stelt u de inkomende en uitgaande server in. Voor de e-mailadressen die eindigen op @caiway.nl en @kabelfoon.nl geldt:

Inkomende server : pop.caiway.nl
Uitgaande server : smtp.caiway.nl

Voor de e-mail adressen die eindigen op @kabelfoon.**net** geldt:

Inkomende server : pop.kabelfoon.net
Uitgaande server : smtp.caiway.nl



Aanmelding bij internet-e-mail

Typ de accountnaam en het wachtwoord dat u van uw internetprovider hebt gekregen.

E-mailgebruikersnaam:

Wachtwoord:

Wachtwoord onthouden

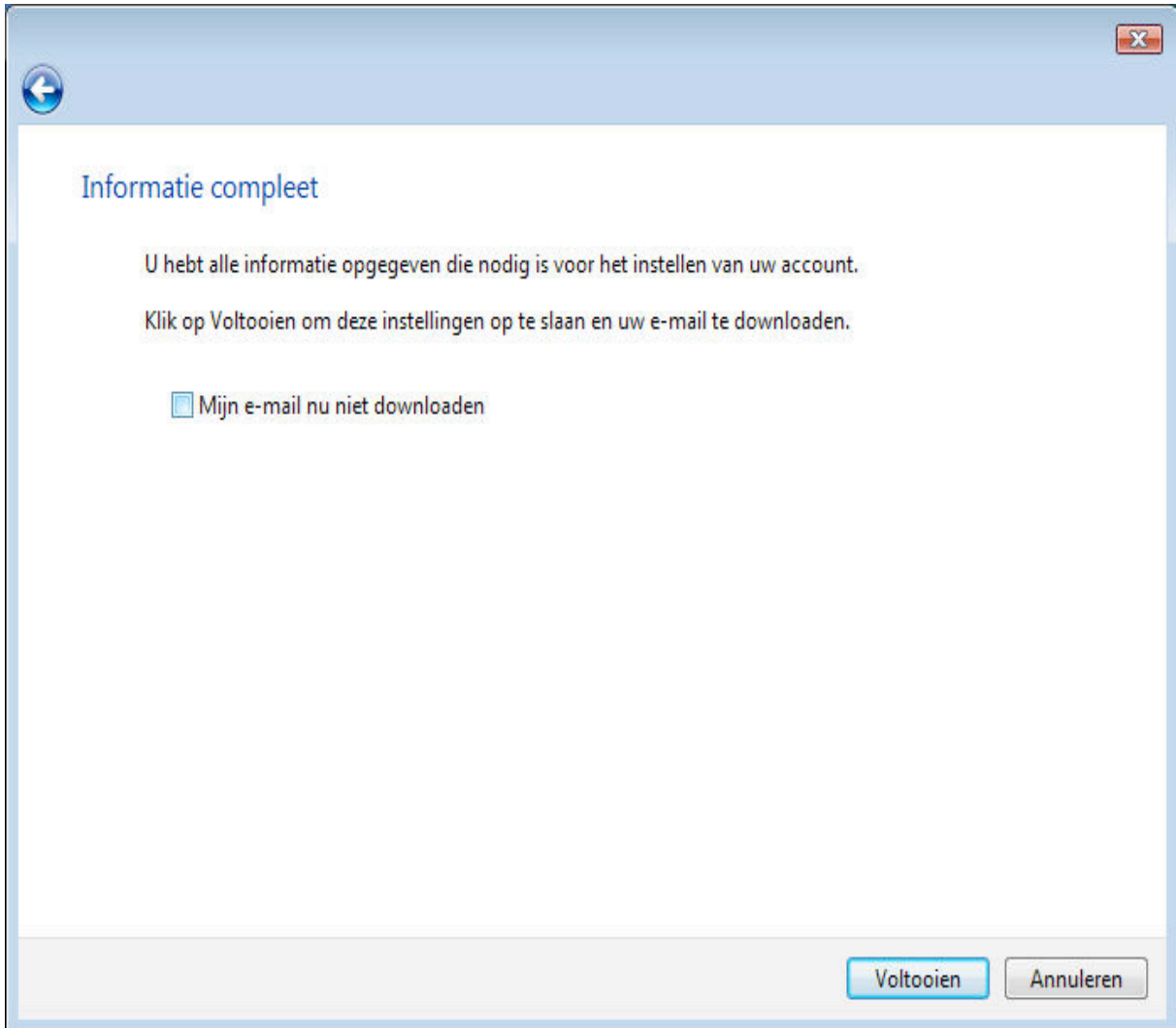
In het volgende scherm staat uw gebruikersnaam al ingevuld. Controleert u of dit correct is. De gebruikersnaam is het deel van het e-mailadres dat vóór het apenstaartje staat.

Bijvoorbeeld: uw e-mailadres is voorbeeld@caiway.nl, uw gebruikersnaam is dan **voorbeeld**.

Let op: als u op pagina 6 het lange e-mailadres hebt ingevuld moet u hier het eerste deel van uw korte e-mailadres invullen.

Bijvoorbeeld: uw korte e-mailadres is voorbeeld@caiway.nl, uw lange e-mailadres is voorbeeldadres@caiway.nl in dat geval is uw gebruikersnaam nog steeds **voorbeeld**.

In het vak wachtwoord vult u het wachtwoord in dat bij het e-mailadres hoort. U kunt aanvinken dat de computer het wachtwoord onthoudt. Als u dit aanvinkt, zult u in de toekomst niet meer gevraagd worden om uw wachtwoord in te vullen.



Informatie compleet

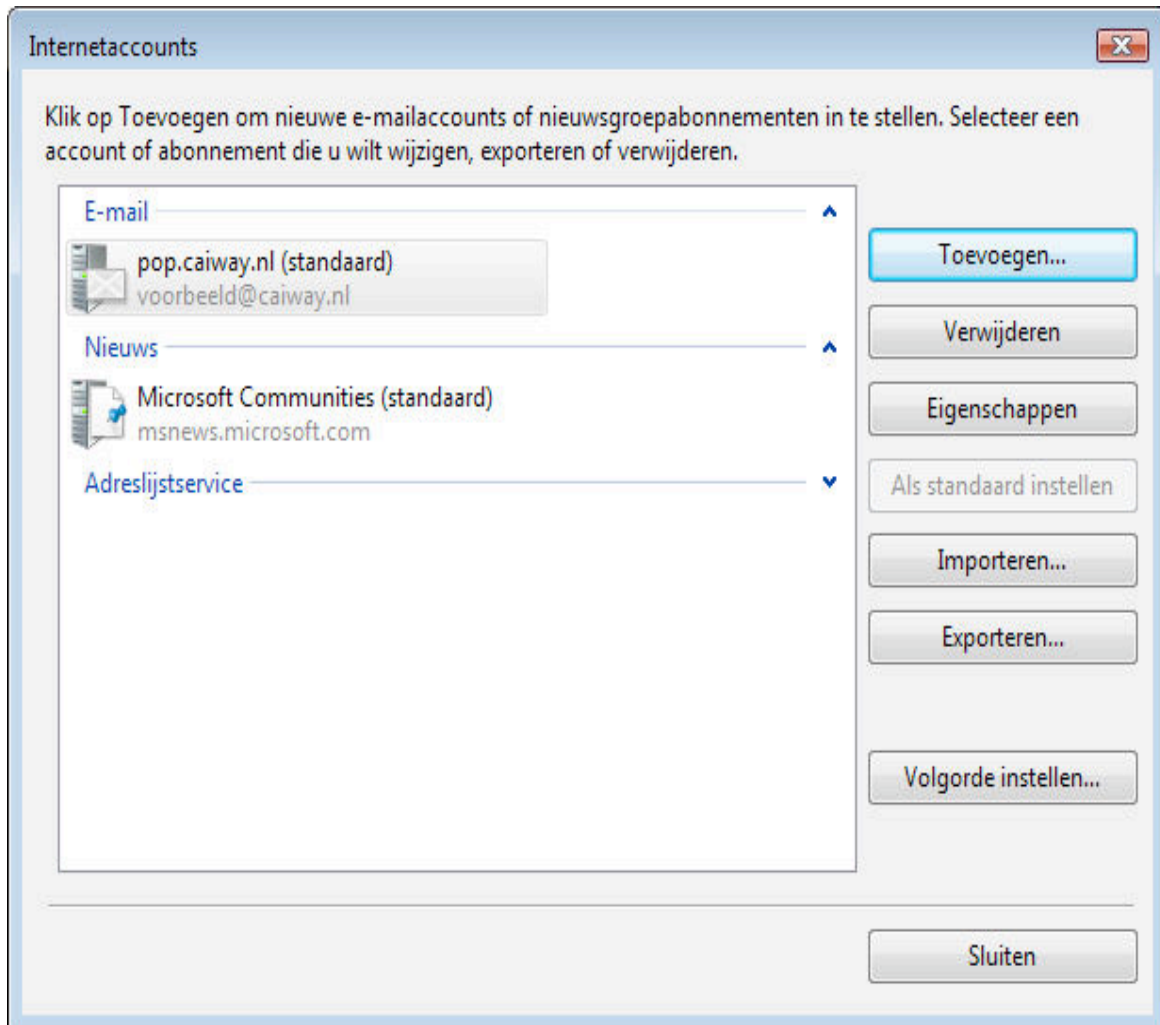
U hebt alle informatie opgegeven die nodig is voor het instellen van uw account.

Klik op Voltooien om deze instellingen op te slaan en uw e-mail te downloaden.

Mijn e-mail nu niet downloaden

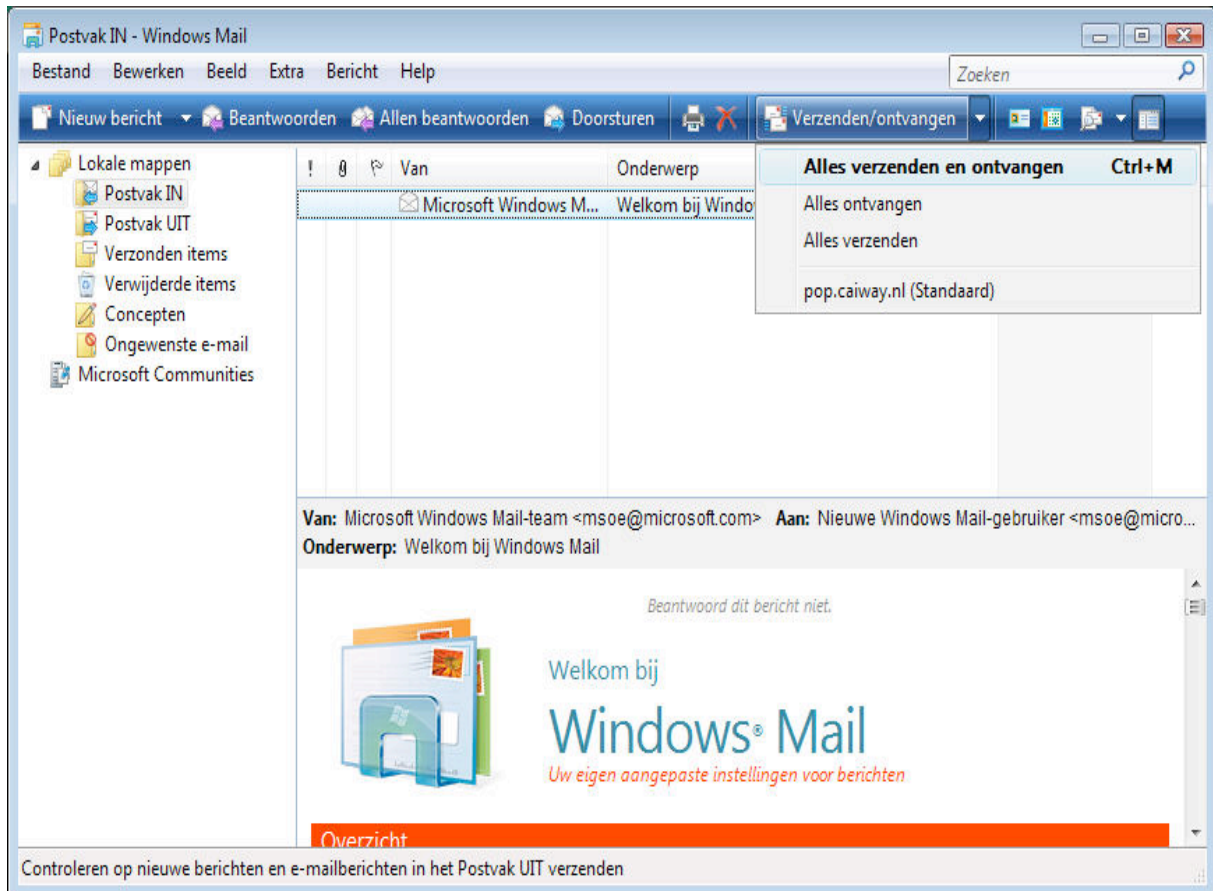
Voltooien Annuleren

U heeft de stappen afgerond. Klik op Voltooien.



U bent terug in het scherm waar nu het zojuist door u aangemaakte e-mailaccount tussen staat.

Klikt u op sluiten.



Om nu uw e-mail te kunnen lezen, dient u deze eerst binnen te halen.

Klikt u op verzenden en ontvangen in de menubalk.

Heeft u nog vragen over deze installatie of werkt het nog niet naar behoren? Raadpleeg dan eerst de "vraag en antwoord" op www.caiway.nl.

U kunt ook altijd onze helpdesk bellen voor ondersteuning. Neem contact met ons op via 088 - 2249 111 (lokaal tarief).